

















33-565横水路草刈整備  
着前



着前



着前







完了



完了



完了









完了

---

---

---

---

---

---

---

---

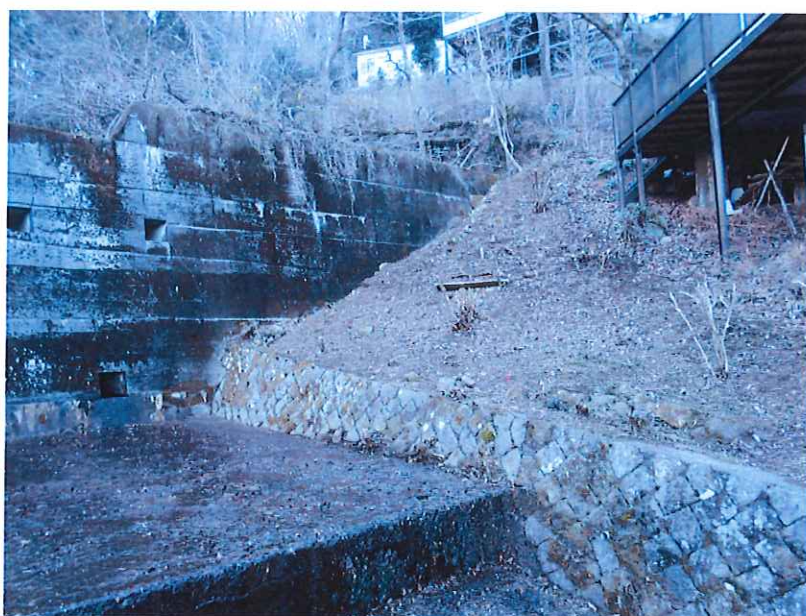
---

---

---

---

---



完了

---

---

---

---

---

---

---

---

---

---

---

---

---



完了

---

---

---

---

---

---

---

---

---

---

---

---

---





ゴミステーションNo.8付近  
管理地草刈作業 施行前  
正面より撮影



西に向い撮影



同上





ゴミステーションNo.8付近  
管理地草刈作業 施行完了  
正面より撮影



西に向い撮影



同上





ゴミステーションNo.33付  
近管理地草刈作業 施行前  
正面より撮影

---

---

---

---

---

---

---

---

---

---



東に向い撮影

---

---

---

---

---

---

---

---

---

---



西に向い撮影

---

---

---

---

---

---

---

---

---

---





ゴミステーションNo.33付  
近管理地草刈作業 施行完了  
正面より撮影

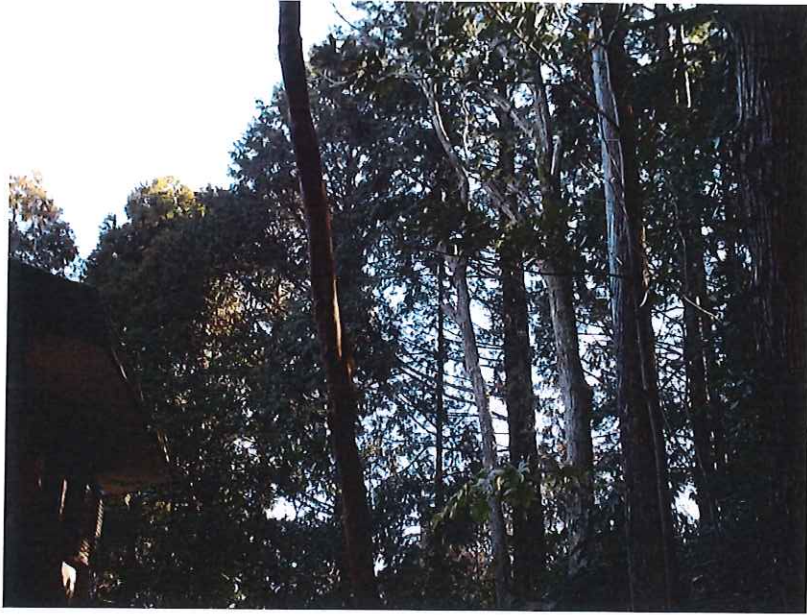


東に向い撮影



西に向い撮影





13-375南側管理地  
ナラ枯れ2本

近くに建物が御座います  
。



同上写真根元付近です。



管理地北西より撮影。





虫の入った跡が有ります

。

Handwriting practice lines consisting of horizontal lines spaced evenly down the page.













































水路沿い草刈完了写真

A-16水路



A-17水路



A-20水路





水路沿い草刈完了写真

A-32水路



A-71水路



A-98水路





水路沿い草刈完了写真

B-18水路



B-27水路



B-43水路





水路沿い草刈完了写真

B-44水路



B-46水路



B-52水路



水路沿い草刈完了写真



B-54水路



B-64水路



B-75水路









道路清掃(清掃車侵入不可箇所)  
清掃前



完了





道路清掃(清掃車侵入不可箇所)  
清掃前



完了





道路清掃(清掃車侵入不可箇所)  
清掃前



完了





道路清掃(清掃車侵入不可箇所)  
清掃前



完了









No.

着手前



No.

着手前



No.

着手前





No.

完了



No.

完了



No.

完了





No.

既存樹木伐採状況



No.

既存樹木伐採後



No.

既存石積階段取壊し状況





No.

機械掘削状況



No.

排水管 φ100

破損状況



No.

排水管 φ100

破損状況





No.

排水管 φ 100

破損状況



No.

排水管 φ 100

破損状況



No.

排水管 φ 100

破損状況





No.

排水管 φ100

詰り状況



No.

排水管 φ100

詰り状況



No.

修理状況





No.

修理後

VU φ100

VU・45L φ100

VU・LL φ100



No.

修理後

VU φ100

VU・45L φ100

VU・LL φ100



No.

修理後

VU φ100

VU・45L φ100

VU・LL φ100





No.

砂埋戻し状況



No.

放流口

モルタル補修後



No.

石積階段

復旧状況





No.

石積階段

復旧状況



No.

石積階段

復旧状況

余 白

No.





No.

既設CO柵内  
点検清掃状況



No.

既設CO柵内(1)  
点検清掃後



No.

既設CO柵内(2)  
点検清掃後





No.

既設CO柵

コンクリート蓋取付

300×300



No.

既設CO柵内

点検清掃状況



No.

既設CO柵内(3)

点検清掃後