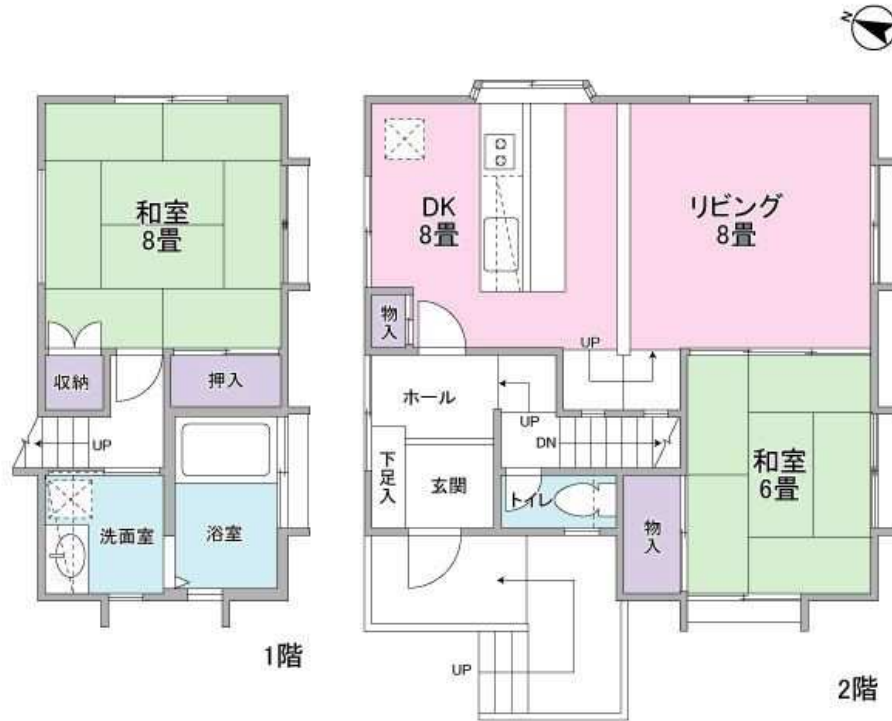


～ 箱根連山の眺望 ～

- 自然豊かで閑静な住環境
- 伊豆石張りの浴室



※図面と現況が異なる場合は、現況を優先します

種目	一戸建て
価格	300万円
LotNo	15地区

所在地	静岡県田方郡函南町 平井字南谷下 1753-390		
交通	JR 熱海駅より車で 20 分		
土地面積	216 m ² (65.34 坪)		
建物	構造	木造スレート葺 2 階建	
	間取り	2LDK	
面積	77 m ² (23.29 坪)		
建築年月	1984 年 5 月建築	引き渡し	即
土地権利	所有権	地目	原野
建ぺい率	40% (自主規制)		
容積率	80% (自主規制)		
設備	東京電力 函南町営水道 個別プロパンガス 個別浄化槽		
接道状況	北側 2m 道路に間口 18m 接道		
施設	コンビニエンスストア レストラン テニスコート プール		
管理	南箱根ダイヤモンド株式会社		
環境整備費	年額 62.744 円 (税込)		
備考	温泉権 (更新可) 駐車場なし セットバックあり		

P0018

国土交通大臣(11)第3154号 (公益社団法人 東京都宅地建物取引業協会会員)

〒101-0027 東京都千代田区神田平河町 1 番地 第3東ビル5階

パスコ不動産販売株式会社

東京本社 TEL 03-4330-2211
現地販売事務所 TEL 055-974-2555

- 手数料 分かれ
- 取引態様 媒介
- 担当者 谷口