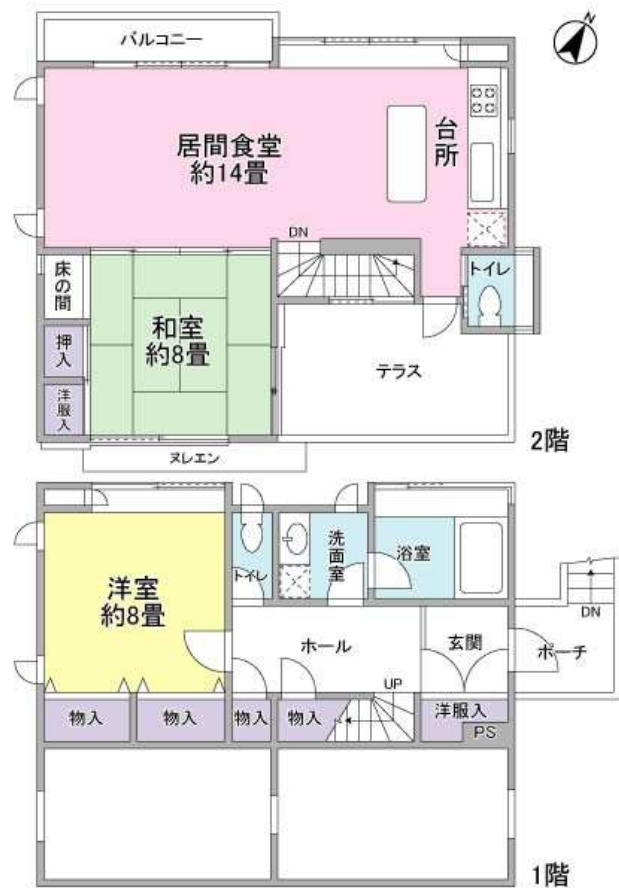
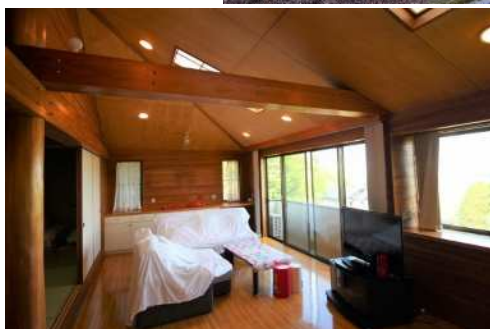


- 富士山・箱根の眺望
- 富士眺望のある広々温泉浴室
- 勾配天井のリビング
- 大型テラス
- 別荘向き



※図面と現況が異なる場合は現況を優先します。



種目	一戸建て		
価格	1,100万円		
LotNo	13地区		
所在地	静岡県田方郡函南町 畑字向山 529-85		
交通	JR熱海駅より車で20分		
土地面積	300.21㎡(90.81坪)		
建物	構造	木造スレート葺2階建	
	間取り	2LDK	
	面積	97.72㎡(29.56坪)	
建築年月	1991年7月建築	引渡し	相談
土地権利	所有権	地目	宅地
建ぺい率	40%(自主規制)		
容積率	80%(自主規制)		
設備	東京電力 函南町営水道 個別プロパンガス 個別浄化槽		
接道状況	北西側 6m 道路に間口約 15m 接道		
施設	コンビニエンスストア レストラン テニスコート プール		
管理	南箱根ダイヤモンド株式会社		
環境整備費	年額 68,750円(税込)		
取引形態	媒介(手数料: 分かれ)		
備考	温泉権(期限 2027年4月8日迄) 駐車場なし		

P0007

国土交通大臣(11)第3154号(公益社団法人 東京都宅地建物取引業協会会員)

パスコ不動産販売株式会社

<http://www.dialand.co.jp>

〒101-0027 東京都千代田区神田平河町1番地 第3東ビル5階

TEL<東京本社> 03-4330-2211 <現地案内事務所> 055-974-2555

FAX<東京本社> 03-4330-2212<現地案内事務所> 055-974-2562 担当: 中野