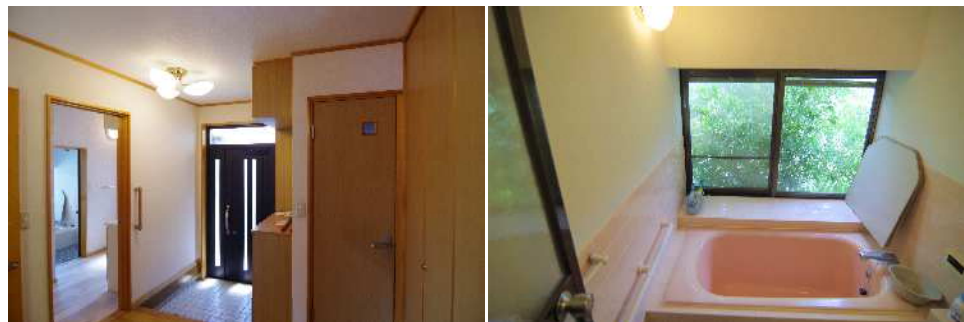


- ゴルフショートコースの借景が広がる平家造りの物件
- 富士山が望め、家庭菜園も可能 ■陽当り良好



※図面と現況が異なる場合は現況を優先します。

種目	一戸建て
価格	1,580万円
LotNo	33地区

所在地	静岡県田方郡函南町 畑字向山 529-626		
交通	JR熱海駅より車で20分		
土地面積	291.39㎡(88.14坪)		
建物	構造	木・鉄筋コンクリート造 スレート葺 2階建	
	間取り	2LDK+納戸 5帖+基礎収納	
面積	108.31㎡(32.76坪)		
建築年月	1997年5月建築	引渡し	相談
土地権利	所有権	地目	宅地
建ぺい率	40%(自主規制)		
容積率	80%(自主規制)		
設備	東京電力 函南町営水道 個別プロパンガス 個別浄化槽		
接道状況	北側5m道路に間口約12m接道		
施設	コンビニエンスストア レストラン テニスコート プール		
管理	南箱根ダイヤランド株式会社		
環境整備費	年額68,101円(税込)		
取引形態	媒介(手数料:分かれ)		
備考	温泉権(期限2028年3月30日迄) 駐車場あり		

N0357

国土交通大臣(11)第3154号(公益社団法人 東京都宅地建物取引業協会会員)

パスコ不動産販売株式会社

<http://www.dialand.co.jp>

〒101-0027 東京都千代田区神田平河町1番地 第3東ビル5階

TEL<東京本社> 03-4330-2211 <現地案内事務所> 055-974-2555

FAX<東京本社> 03-4330-2212<現地案内事務所> 055-974-2562 担当:中野