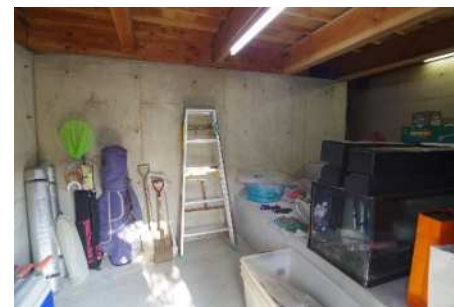


- 富士山と箱根の眺望 ■開放感のあるリビング ■両面道路(南側・北側)
■伊豆石使用の温泉浴室 ■多目的に使用可能な大型バルコニー



※図面と現況が異なる場合は現況を優先します



種 目	一戸建て
価 格	1,720 万円
LotNo	13 地区

所 在 地	静岡県田方郡函南町 畑字向山 529-210		
交 通	JR 熱海駅より車で 20 分		
土 地 面 積	296.92 ㎡(89.81 坪)		
建 物	構造	木造スレート葺 2 階建	
	間取り	2LDK+納戸	
	面積	87.58 ㎡(26.49 坪)	
建 築 年 月	1994 年 1 月建築	引渡し	即
土 地 権 利	所有権	地 目	宅地
建 ぺ い 率	40%(自主規制)		
容 積 率	80%(自主規制)		
設 備	東京電力 函南町営水道 個別プロパンガス 個別浄化槽		
接 道 状 況	東南側 4m 道路に間口約 5m 接道 北東側 7m 道路に間口約 14m 接道		
施 設	コンビニエンスストア レストラン テニスコート プール		
管 理	南箱根ダイヤランド株式会社		
環 境 整 備 費	年額 68,464 円(税込)		
取 引 形 態	媒介(手数料：分かれ)		
備 考	温泉権(期限 2032 年 2 月 19 日迄) 駐車場あり		

P0016

国土交通大臣(11)第 3154 号 (公益社団法人 東京都宅地建物取引業協会会員)

パスコ不動産販売株式会社

<http://www.dialand.co.jp>

〒101-0027 東京都千代田区神田平河町 1 番地 第 3 東ビル 5 階

TEL<東京本社> 03-4330-2211 <現地案内事務所> 055-974-2555

FAX<東京本社> 03-4330-2212<現地案内事務所> 055-974-2562 担当：中野